

# SVIVLAR



**BOO INSTRUMENT**

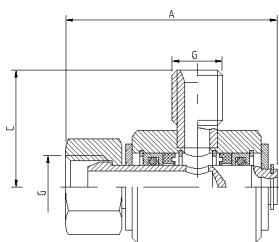
STOCKHOLM - GÖTEBORG - OSLO - HELSINKI

## SVIVLAR

Svivlar används när ledningar, i första hand slangar, behöver vridas eller vickas under tryck. Normalt kan även långsam rotation (20-30 rpm) hanteras. Ena sidan av sviveln skall alltid anslutas till en slang. Svivlarna kan som option levereras med hårdkromad axel vilket ger extra lång livslängd.

### Tekniska data typ G

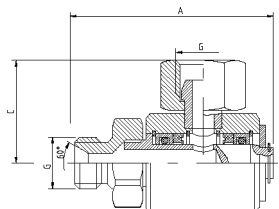
- Dubbla V-tätningar för tätning även vid låga tryck.
- Tryckbalanserad med lågt vridmoment.
- Arbetsstryck: Se tabell (gäller stål).
- Material: Stål, förzinkat. Även syrafast eller kemiskt förnicklat stål som option.
- Tätningar: Nitrilgummi.
- Arbetstemperatur: -40 - +80°C
- Gängor: G-gängor (anslutningarna försedda med 60° tätningsskiva)



### G1

Best. nr*	Ansl. G	P <sub>max</sub> (MPa)	A (mm)	C (mm)
G1-1/4	1/4	35	69	36
G1-3/8	3/8	35	73	33
G1-1/2	1/2	35	75	35
G1-3/4	3/4	35	85	42
G1-1	1	35	117	53
G1-1 1/4	1 1/4	35	121	58
G1-1 1/2	1 1/2	35	147	76
G1-2	2	28	171	108

\*Tillägg för kromad axel: CR Ex. G1-1/4 CR



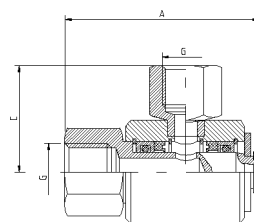
### G4

Best. nr*	Ansl. G	P <sub>max</sub> (MPa)	A (mm)	C (mm)
G4-1/4	1/4	35	76	46
G4-3/8	3/8	35	78	46
G4-1/2	1/2	35	85	46
G4-3/4	3/4	35	96	52
G4-1	1	35	119	61
G4-1 1/4	1 1/4	35	121	66
G4-1 1/2	1 1/2	35	147	76
G4-2	2	28	171	98

\*Tillägg för kromad axel: CR Ex. G4-1/4 CR

### Tekniska data typ NGST

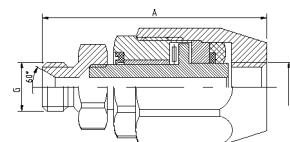
- Specifikation enligt typ G men försedd med axiallager.
- Arbetsstryck: Se tabell (gäller stål).
- NGST har som standard hårdkromad axel.



### G2

Best. nr*	Ansl. G	P <sub>max</sub> (MPa)	A (mm)	C (mm)
G2-1/4	1/4	35	78	46
G2-3/8	3/8	35	78	46
G2-1/2	1/2	35	78	46
G2-3/4	3/4	35	87	52
G2-1	1	35	124	61
G2-1 1/4	1 1/4	35	131	66
G2-1 1/2	1 1/2	35	155	76
G2-2	2	28	181	98

\*Tillägg för kromad axel: CR Ex. G2-1/4 CR



### NGST

Best. nr	Ansl. G	P <sub>max</sub> (MPa)	A (mm)
NGST-1/4 CR	1/4	35	79
NGST-3/8 CR	3/8	35	80
NGST-1/2 CR	1/2	35	97
NGST-3/4 CR	3/4	35	111
NGST-1 CR	1	35	117
NGST-1 1/4 CR	1 1/4	35	127
NGST-1 1/2 CR	1 1/2	25	136
NGST-2 CR	2	20	143

# BOO INSTRUMENT AB

## STOCKHOLM

Tel: 08-747 22 50 Fax: 08-747 16 45  
Box 76, Stenhuggarvägen 5, 132 22 Saltsjö Boo

## GÖTEBORG

Tel: 031-89 11 40 Fax: 031-89 11 41  
Gruvgatan 35 A, 421 30 Västra Frölunda

E-mail: [sales@boo-instrument.se](mailto:sales@boo-instrument.se) Hemsida: [www.boo-instrument.se](http://www.boo-instrument.se)