

2-VÄGS KULVENTILER



BOO INSTRUMENT

STOCKHOLM - GÖTEBORG - OSLO - HELSINKI

BOO INSTRUMENT AB



BOO INSTRUMENT bildades 1982 i Saltsjö Boo utanför Stockholm där vi har vårt huvudkontor. Vi har även en filial i Göteborg samt bolag i både Norge och Finland.

Vi specialiserar oss på komponenter för hydraulik samt system och utrustningar för gasanalys, vattenanalys, gaslarm och säkerhetssystem .

Vårt produktprogram för hydraulik omfattar, förutom kulventiler från Pister, även snabbkopplingar från Walther Präszion, rörklammer, svivelkopplingar m.m.

Våra produkter kommer från välkända tillverkare i framförallt Europa.

STOCKHOLM

Tel: 08-747 22 50 Fax: 08-747 16 45
Box 76, Stenhuggarvägen 5, 132 22 Saltsjö Boo

GÖTEBORG

Tel: 031-89 11 40 Fax: 031-89 11 41
Gruvgatan 35 A, 421 30 Västra Frölunda

E-mail: sales@boo-instrument.se Hemsida: www.boo-instrument.se



2-VÄGS KULVENTILER



BKH

2-vägs kulventil i blockutförande.

Mått och beställningsnr se sid: 4-5
Anslutningar se sid: 10
Handtag se sid: 18



SKH

2-vägs kulventil i smitt utförande.

Mått och beställningsnr se sid: 6-7
Anslutningar se sid: 10
Handtag se sid: 18



RKH

2-vägs kulventil i syrafast stål.

Mått och beställningsnr se sid: 8-9
Anslutningar se sid: 10
Handtag se sid: 18



BKH-SAE / SKH-SAE

2-vägs kulventil med flänsanslutning SAE.

Mått och beställningsnr se sid: 11-13
Handtag se sid: 18



HBKH (SKH) -SAE / KBKH (SKH) -SAE

2-vägs kulventil med flänsstudsar (HBKH-SAE/HSKH-SAE), med flänsanslutning och flänsstuds (KBKH-SAE/KSKH-SAE).

Mått och beställningsnr se sid: 14-15 (HBKH-SAE/HSKH-SAE)
Mått och beställningsnr se sid: 16 (KBKH-SAE/KSKH-SAE)
Handtag se sid: 18



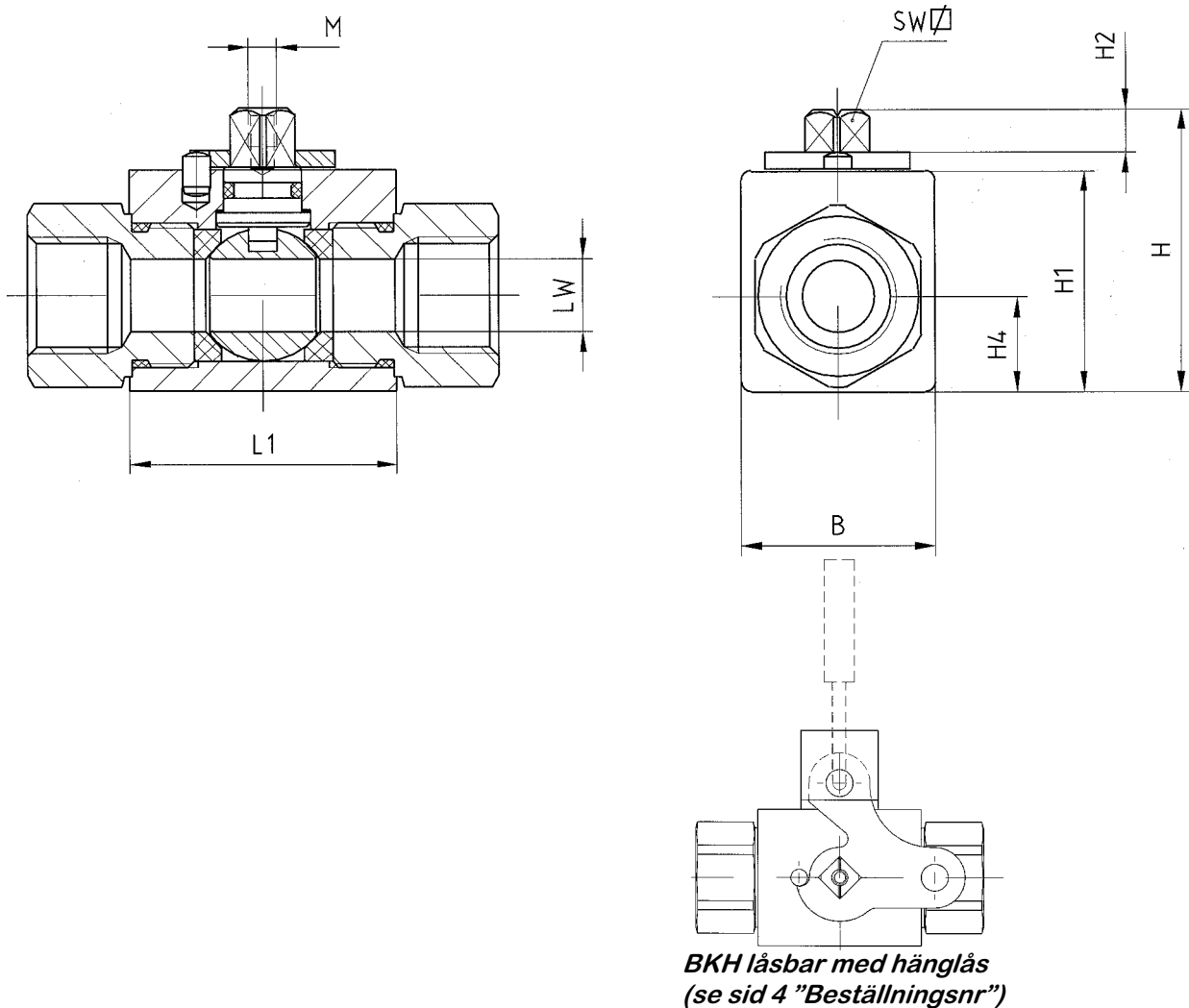
HRKH

2-vägs kulventil för höga tryck, upp till 80 MPa (800 bar)

Mått och beställningsnr se sid: 16
Handtag se sid: 18

BKH

2-VÄGS KULVENTIL I BLOCKUTFÖRANDE



Ventilhusmått BKH (gäller för alla kombinationer)

Tryck, PN (gäller för standardtätningar)

DN mm	PN bar	L1 mm	B mm	H mm	H1 mm	H2 mm	H4 mm	M mm	SW mm
4	500	36	26	43,5	32	8	13	M5	9
6	500	36	26	43,5	32	8	13	M5	9
8	500	36	26	43,5	32	8	13	M5	9
10	500	43	32	49	38	8	16	M5	9
13	500	48	35	51	40	12	17,5	M5	9
16	500	48	38	62	46	12	19	M6	12
20	400	62	49	73	57	12	24,5	M6	14
25	350	66	60	76	60	12	26,5	M6	14

Måttändringar förbehålles.

Beställningsnr - Standard tätningsskombination (BKH)

För andra tätningsskombinationer, begär information. För ventil i syrafast stål, se kulventil typ RKH

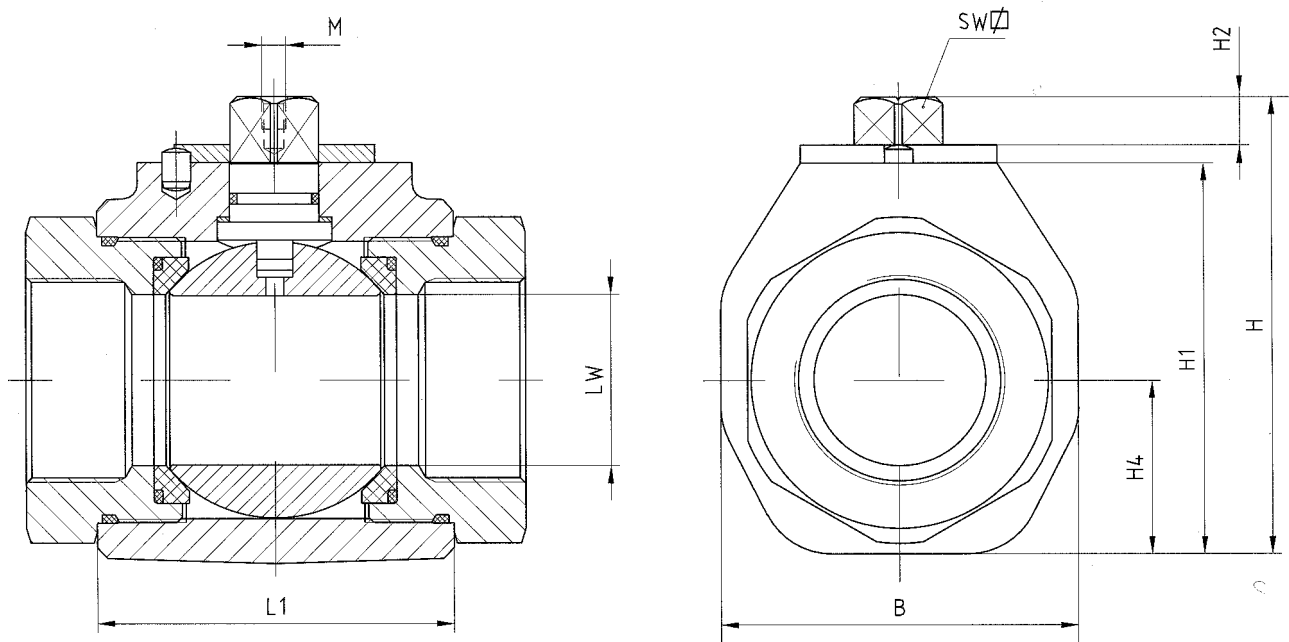
Hus:	Stål	Stål
Kula:	Stål, förnicklat	Stål, förnicklat
Axel:	Stål, förzinkat	Stål, förzinkat
Kultätning:	Polyamid (POM)	Polyamid (POM)
Axeltätning:	Nitril (NBR)	Nitril (NBR)

Anslutning (Mått, se sid 9)	DN mm	LW mm	Rör D mm(yd)		Standardutförande	Låsbar (se sid 3)
01 G-Gänga (DIN/ISO 228)	4	5	-	G 1/8	BKH G 1/8	BKH G 1/8 L
	6	6	-	G 1/4	BKH G 1/4	BKH G 1/4 L
	10	8	-	G 3/8	BKH G 3/8/08	-
	10	10	-	G 3/8	BKH G 3/8	BKH G 3/8 L
	13	13	-	G 1/2	BKH G 1/2	BKH G 1/2 L
	16	15	-	G 1/2	BKH G 1/2/15	-
	20	20	-	G 3/4	BKH G 3/4	BKH G 3/4 L
	25	24	-	G 1	BKH G 1	BKH G 1 L
	32	24	-	G 1 1/4	BKH G 1 1/4	-
	40	24	-	G 1 1/2	BKH G 1 1/2	-
02 NPT-Gänga (ANSI B 2.1)	4	5	-	1/8-27 NPT	BKH 1/8 NPT	
	6	6	-	1/4-18 NPT	BKH 1/4 NPT	
	10	10	-	3/8-18 NPT	BKH 3/8 NPT	
	13	13	-	1/2-14 NPT	BKH 1/2 NPT	
	20	20	-	3/4-14 NPT	BKH 3/4 NPT	
	25	24	-	1-11,5 NPT	BKH 1 NPT	
	32	24	-	1 1/4-11,5 NPT	BKH 1 1/4 NPT	
	40	24	-	1 1/2-11,5 NPT	BKH 1 1/2 NPT	
03 Skäringsanslutning serie L (DIN 2353)	4	5	6	M 12x1,5	BKH 6 L	
	6	6	8	M 14x1,5	BKH 8 L	
	8	8	10	M 16x1,5	BKH 10 L	
	10	8	12	M 18x1,5	BKH 12 L/08	
	10	10	12	M 18x1,5	BKH 12 L	
	13	10	15	M 22x1,5	BKH 15 L/10	
	13	13	15	M 22x1,5	BKH 15 L	
	16	13	18	M 26x1,5	BKH 18 L	
	16	13	15	M 22x1,5	BKH 15 L/13	
	16	15	18	M 26x1,5	BKH 18 L/15	
	20	20	22	M 30x2	BKH 22 L	
	25	24	28	M 36x2	BKH 28 L	
	32	24	35	M 45x2	BKH 35 L	
	40	24	42	M 52x2	BKH 42 L	
04 Skäringsanslutning serie S (DIN 2353)	4	5	6	M 14x1,5	BKH 6 S	
	4	5	8	M 16x1,5	BKH 8 S	
	6	6	10	M 18x1,5	BKH 10 S	
	8	8	12	M 20x1,5	BKH 12 S	
	10	10	14	M 22x1,5	BKH 14 S	
	16	13	16	M 24x1,5	BKH 16 S	
	16	13	20	M 30x2	BKH 20 S	
	20	20	25	M 36x2	BKH 25 S	
	25	24	30	M 42x2	BKH 30 S	
	32	24	38	M 52x2	BKH 38 S	
31 UN/UNF-Gänga (SAE J514/ANSI B 1.1)	6	6	-	7/16-20 UNF-2B	BKH 1/4 SAE	
	10	10	-	9/16-18 UNF-2B	BKH 3/8 SAE	
	13	13	-	3/4 - 16 UNF-2B	BKH 1/2 SAE	
	16	15	-	7/8 -14 UNF-2B	BKH 5/8 SAE	
	20	20	-	1 1/16- 12 UN-2B	BKH 3/4 SAE	
	25	24	-	1 5/16-12 UN-2B	BKH 1 SAE	
	32	24	-	1 5/8-12 UN-2B	BKH 1 1/4 SAE	
40	24	-	1 7/8-12 UN-2B	BKH 1 1/2 SAE		

Ventilerna i standardserien är i första hand avsedda för hydraulik. För andra medier finns ett stort antal tätningar att tillgå. Kontakta oss för mer information.

SKH

2-VÄGS KULVENTIL I SMITT UTFÖRANDE



Ventilhusmått SKH (gäller för alla kombinationer)

Tryck, PN (gäller för standardtätningar)

DN mm	PN bar	L1 mm	B mm	H mm	H1 mm	H2 mm	H4 mm	M mm	SW mm
4	600	35	35	49,5	38	8	19	M5	9
6	600	35	35	49,5	38	8	19	M5	9
8	600	35	35	49,5	38	8	19	M5	9
10	500	42	35	49	38	8	16,5	M5	9
13	500	47	38	51	40	8	17,5	M5	9
20	420	61	49	73	57	12	24,5	M6	14
25	420	65	58	79	63	12	28	M6	14
32	420	80	76	104	84	13,5	38	M8	17
40	420	85	84	111	92	13,5	42	M8	17
50	420	100	100	130	111	13,5	50	M8	19

Måttändringar förbehålles.

Beställningsnr - Standard tätningsskombination (SKH)

För andra tätningsskombinationer, begär information. För ventil i syrafast stål, se kulventil typ RKH

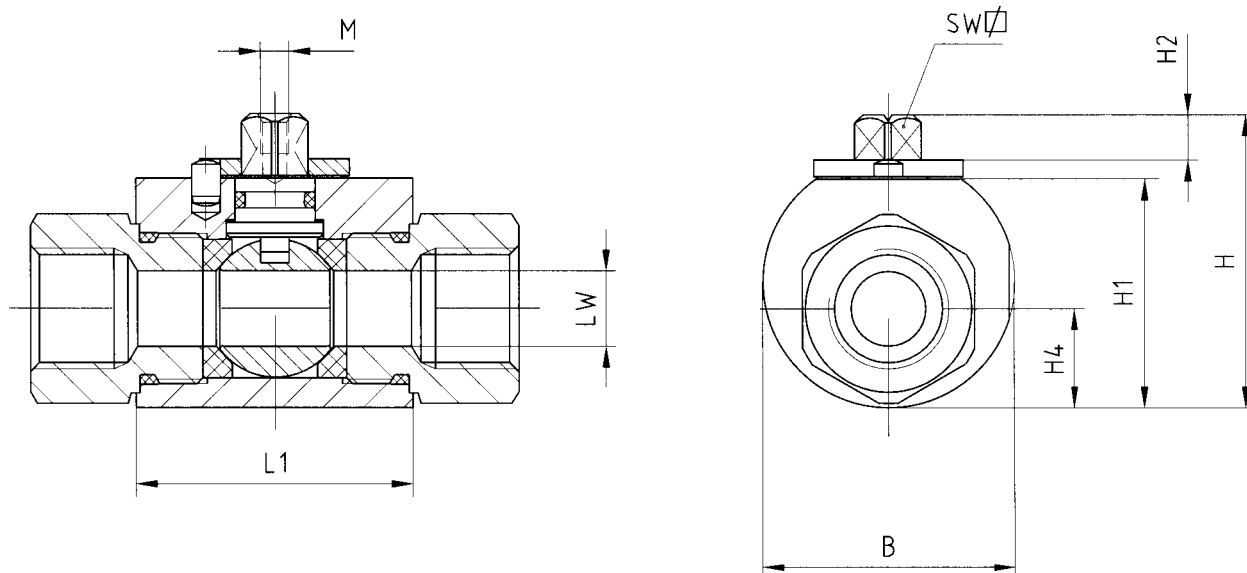
Hus:	Stål
Kula:	Stål, förnicklat
Axel:	Stål, förzinkat
Kultätning:	Polyamid (POM)
Axeltätning:	Nitril (NBR)

Anslutning (Mått, se sid 9)	DN mm	LW mm	Rör D mm(yd)	Standardutförande
01 G-Gänga (DIN/ISO 228)	4	5	- G 1/8	SKH G 1/8
	6	6	- G 1/4	SKH G 1/4
	10	8	- G 3/8	SKH G 3/8/08
	10	10	- G 3/8	SKH G 3/8
	13	13	- G 1/2	SKH G 1/2
	20	20	- G 3/4	SKH G 3/4
	25	24	- G 1	SKH G 1
	32	24	- G 1 1/4	SKH G 1 1/4/24
	40	24	- G 1 1/2	SKH G 1 1/2/24
	32	32	- G 1 1/4	SKH G 1 1/4
	40	32	- G 1 1/2	SKH G 1 1/2/32
	40	38	- G 1 1/2	SKH G 1 1/2
	50	38	- G 2	SKH G 2/38
	50	48	- G 2	SKH G 2
	02 NPT-Gänga (ANSI B 2.1)	4	5	- 1/8-27 NPT
6		6	- 1/4-18 NPT	SKH 1/4 NPT
10		10	- 3/8-18 NPT	SKH 3/8 NPT
13		13	- 1/2-14 NPT	SKH 1/2 NPT
20		20	- 3/4-14 NPT	SKH 3/4 NPT
25		24	- 1-11,5 NPT	SKH 1 NPT
32		24	- 1 1/4-11,5 NPT	SKH 1 1/4 NPT/24
40		24	- 1 1/2-11,5 NPT	SKH 1 1/2 NPT/24
32		32	- 1 1/4-11,5 NPT	SKH 1 1/4 NPT
40		38	- 1 1/2-11,5 NPT	SKH 1 1/2 NPT
50		48	- 2-11,5 NPT	SKH 2 NPT
03 Skäringsanslutning serie L (DIN 2353)		4	5	6 M 12x1,5
	6	6	8 M 14x1,5	SKH 8 L
	8	8	10 M 16x1,5	SKH 10 L
	10	8	12 M 18x1,5	SKH 12 L/08
	10	10	12 M 18x1,5	SKH 12 L
	13	10	15 M 22x1,5	SKH 15 L/10
	13	13	15 M 22x1,5	SKH 15 L
	16	13	18 M 26x1,5	SKH 18 L/13
	20	20	22 M 30x2	SKH 22 L
	25	24	28 M 36x2	SKH 28 L
	32	24	35 M 45x2	SKH 35 L/24
	40	24	42 M 52x2	SKH 42 L/24
	32	32	35 M 45x2	SKH 35 L
	40	32	42 M 52x2	SKH 42 L/32
	40	38	42 M 52x2	SKH 42 L
04 Skäringsanslutning serie S (DIN 2353)	4	5	8 M 16x1,5	SKH 8 S
	6	6	10 M 18x1,5	SKH 10 S
	8	8	12 M 20x1,5	SKH 12 S
	10	10	14 M 22x1,5	SKH 14 S
	13	13	16 M 24x1,5	SKH 16 S
	16	13	20 M 30x2	SKH 20 S
	20	20	25 M 36x2	SKH 25 S
	25	24	30 M 42x2	SKH 30 S
	32	24	38 M 52x2	SKH 38 S
31 UN/UNF-Gänga (SAE J514/ANSI B 1.1)	6	6	- 7/16-20 UNF-2B	SKH 1/4 SAE
	10	10	- 9/16-18 UNF-2B	SKH 3/8 SAE
	13	13	- 3/4 - 16 UNF-2B	SKH 1/2 SAE
	20	20	- 1 1/16- 12 UN-2B	SKH 3/4 SAE
	25	24	- 1 5/16-12 UN-2B	SKH 1 SAE
	32	32	- 1 5/8-12 UN-2B	SKH 1 1/4 SAE
	40	38	- 1 7/8-12 UN-2B	SKH 1 1/2 SAE
50	48	- 2 1/2-12 UN-2B	SKH 2 SAE	

Ventilerna i standardserien är i första hand avsedda för hydraulik. För andra medier finns ett stort antal tätningar att tillgå. Kontakta oss för mer information.

RKH

2-VÄGS KULVENTIL I SYRAFAST STÅL



Ventilhusmått RKH (gäller för alla kombinationer)

Tryck, PN (gäller för standardtätningar)

DN mm	PN bar	L1 mm	B mm	H mm	H1 mm	H2 mm	H4 mm	M mm	SW mm
4	400	36	35	43,5	32	8	13	M5	9
6	400	36	35	43,5	32	8	13	M5	9
8	400	36	35	43,5	32	8	13	M5	9
10	400	43	42	49,5	38	8	16,5	M5	9
13	400	48	45	52	40	8	18	M5	9
16	400	48	50	62	46	12	19	M6	12
20	400	62	60	74	57	12	25,5	M6	14
25	400	66	65	79	63	12	28	M6	14
32	350	81	90	104	84	13,5	38	M8	17
40	350	85	83	111	92	13,5	41,5	M8	17
50	350	100	100	130	111	13,5	50	M8	19

Måttändringar förbehålles.

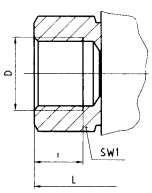
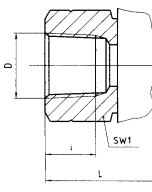
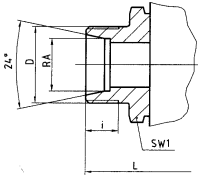
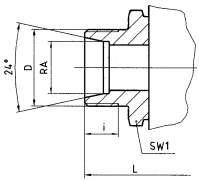
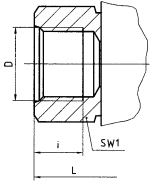
Beställningsnr (RKH)

Hus:	Syrafast stål 1.4571/316Ti	Syrafast stål 1.4571/316Ti
Kula:	Syrafast stål 1.4571/316Ti	Syrafast stål 1.4571/316Ti
Axel:	Syrafast stål 1.4571/316Ti	Syrafast stål 1.4571/316Ti
Kultätning:	Polyamid (POM)	PTFE (Teflon)
Axeltätning:	Nitril (NBR)	Viton

Anslutning (Mått, se sid 9)	DN mm	LW mm	Rör mm(yd)	D	Standardutförande	Korrosiva medier (PN100)
01 G-Gänga (DIN/ISO 228)	4	5	-	G 1/8	RKH G 1/8	RKH G 1/8/4445
	6	6	-	G 1/4	RKH G 1/4	RKH G 1/4/4445
	10	8	-	G 3/8	RKH G 3/8/08	RKH G 3/8/08/4445
	10	10	-	G 3/8	RKH G 3/8	RKH G 3/8/4445
	13	13	-	G 1/2	RKH G 1/2	RKH G 1/2/4445
	16	15	-	G 1/2	RKH G 1/2/15	RKH G 1/2/16/4445
	20	20	-	G 3/4	RKH G 3/4	RKH G 3/4/4445
	25	24	-	G 1	RKH G 1	RKH G 1/4445
	32	24	-	G 1 1/4	RKH G 1 1/4/24	RKH G 1 1/4/25/4445
	40	24	-	G 1 1/2	RKH G 1 1/2/24	RKH G 1 1/2/25/4445
	32	32	-	G 1 1/4	RKH G 1 1/4	RKH G 1 1/4/4445
	40	32	-	G 1 1/2	RKH G 1 1/2/32	RKH G 1 1/2/32/4445
	40	38	-	G 1 1/2	RKH G 1 1/2	RKH G 1 1/2/4445
	50	38	-	G 2	RKH G 2/38	RKH G 2/40/4445
	50	48	-	G 2	RKH G 2	RKH G 2/4445
	02 NPT-Gänga (ANSI B 2.1)	4	5	-	1/8-27 NPT	RKH 1/8 NPT
6		6	-	1/4-18 NPT	RKH 1/4 NPT	RKH 1/4 NPT/4445
10		10	-	3/8-18 NPT	RKH 3/8 NPT	RKH 3/8 NPT/4445
13		13	-	1/2-14 NPT	RKH 1/2 NPT	RKH 1/2 NPT/4445
20		20	-	3/4-14 NPT	RKH 3/4 NPT	RKH 3/4 NPT/4445
25		24	-	1-11,5 NPT	RKH 1 NPT	RKH 1 NPT/4445
32		24	-	1 1/4-11,5 NPT	RKH 1 1/4 NPT/24	RKH 1 1/4 NPT/25/4445
40		24	-	1 1/2-11,5 NPT	RKH 1 1/2 NPT/24	RKH 1 1/2 NPT/25/4445
32		32	-	1 1/4-11,5 NPT	RKH 1 1/4 NPT	RKH 1 1/4 NPT/4445
40		38	-	1 1/2-11,5 NPT	RKH 1 1/2 NPT	RKH 1 1/2 NPT/4445
50		48	-	2-11,5 NPT	RKH 2 NPT	RKH 2 NPT/4445
03 Skärningsanslutning serie L (DIN 2353)		4	5	6	M 12x1,5	RKH 6 L
	6	6	8	M 14x1,5	RKH 8 L	RKH 8 L/4445
	8	8	10	M 16x1,5	RKH 10 L	RKH 10 L/4445
	10	8	12	M 18x1,5	RKH 12 L/08	RKH 12 L/08/4445
	10	10	12	M 18x1,5	RKH 12 L	RKH 12 L/4445
	13	10	15	M 22x1,5	RKH 15 L/10	RKH 15 L/10/4445
	13	13	15	M 22x1,5	RKH 15 L	RKH 15 L/4445
	16	13	18	M 26x1,5	RKH 18 L	RKH 18 L/4445
	16	13	15	M 22x1,5	RKH 15 L/13	RKH 15 L/16/4445
	16	15	18	M 26x1,5	RKH 18 L/15	RKH 18 L/16/4445
	20	20	22	M 30x2	RKH 22 L	RSKH 22 L/4445
	25	24	28	M 36x2	RKH 28 L	RKH 28 L/4445
	32	24	35	M 45x2	RKH 35 L/24	RKH 35 L/25/4445
	40	24	42	M 52x2	RKH 42 L/24	RKH 42 L/25/4445
	32	32	35	M 45x2	RKH 35 L	RKH 35 L/4445
	40	32	42	M 52x2	RKH 42 L	RKH 42 L/4445
40	38	42	M 52x2	RKH 42 L/38	RKH 42 L/40/4445	
04 Skärningsanslutning serie S (DIN 2353)	4	5	6	M 14x1,5	RKH 6 S	RKH 6 S/4445
	4	5	8	M 16x1,5	RKH 8 S	RKH 8 S/4445
	6	6	10	M 18x1,5	RKH 10 S	RKH 10 S/4445
	8	8	12	M 20x1,5	RKH 12 S	RKH 12 S/4445
	10	10	14	M 22x1,5	RKH 14 S	RKH 14 S/4445
	13	13	16	M 24x1,5	RKH 16 S	RKH 16 S/4445
	16	13	16	M 30x2	RKH 16 S/13	RKH 16 S/16/4445
	16	15	20	M 30x2	RKH 20 S	RKH 20 S/4445
	20	20	25	M 36x2	RKH 25 S	RKH 25 S/4445
	25	24	30	M 45x2	RKH 30 S	RKH 30 S/4445
	32	24	38	M 52x2	RKH 38 S/24	RKH 38 S/25/4445
	32	32	38	M 52x2	RKH 38 S	RKH 38 S/4445
31 UN/UNF-Gänga (SAE J514/ANSI B 1.1)	6	6	-	7/16-20 UNF-2B	RKH 1/4 SAE	RKH 1/4 SAE/4445
	10	10	-	9/16-18 UNF-2B	RKH 3/8 SAE	RKH 3/8 SAE/4445
	13	13	-	3/4 - 16 UNF-2B	RKH 1/2 SAE	RKH 1/2 SAE/4445
	16	15	-	7/8 - 14 UNF-2B	RKH 5/8 SAE	RKH 5/8 SAE/4445
	20	20	-	1 1/16- 12 UN-2B	RKH 3/4 SAE	RKH 3/4 SAE/4445
	25	25	-	1 5/16-12 UN-2B	RKH 1 SAE	RKH 1 SAE/4445
	32	32	-	1 5/8-12 UN-2B	RKH 1 1/4 SAE	RKH 1 1/4 SAE/4445
40	38	-	1 7/8-12 UN-2B	RKH 1 1/2 SAE	RKH 1 1/2 SAE/4445	

Tätningssambindingarna ovan är de vanligast förekommande. Kontakta oss för information om övriga kombinationer. Måttförändringar förbehålles.

Anslutningar 2-vägs kulventiler (BKH - SKH - RKH)

Anslutningsformer	DN mm	LW mm	D	RA mm	L mm	i mm	SW1 mm	Vikt kg
01 G-Gänga (DIN/ISO 228) 	4	5	G 1/8	-	69	9	22	0,35
	6	6	G 1/4	-	69	12	22	0,35
	10	8	G 3/8	-	69	12	22	0,35
	10	10	G 3/8	-	73	12	27	0,5
	13	13	G 1/2	-	85	14	30	0,65
	16	15	G 1/2	-	84	14	32	0,75
	20	20	G 3/4	-	96	17	41	1,5
	25	24	G 1	-	113	19	46	2
	32	24	G 1 1/4	-	121	20	50	2,1
	40	24	G 1 1/2	-	124	24	55	2,1
02 NPT-Gänga (ANSI B 2.1) 	4	5	1/8-27 NPT	-	69	12	22	0,35
	6	6	1/4-18 NPT	-	69	17	22	0,35
	10	10	3/8-18 NPT	-	73	17	27	0,5
	13	13	1/2-14 NPT	-	92	22	30	0,65
	20	20	3/4-14 NPT	-	97	23	41	1,5
	25	24	1-11,5 NPT	-	113	27	46	2
	32	24	1 1/4-11,5 NPT	-	131	28	50	2,1
	40	24	1 1/2-11,5 NPT	-	139	28	55	2,3
03 *Skärningsanslutning serie L (DIN 2353) 	4	5	M 12x1,5	6	67	7	22	0,3
	6	6	M 14x1,5	8	67	7	22	0,3
	8	8	M 16x1,5	10	71	8	22	0,3
	10	8	M 18x1,5	12	71	8	22	0,3
	10	10	M 18x1,5	12	75	8	27	0,5
	13	10	M 22x1,5	15	77	9	27	0,5
	13	13	M 22x1,5	15	84	9	30	0,6
	16	13	M 26x1,5	18	84	9	30	0,6
	16	13	M 22x1,5	15	83	9	32	0,75
	16	15	M 26x1,5	18	83	9	32	0,75
	20	20	M 30x2	22	102	11	41	1,5
	25	24	M 36x2	28	108	11	46	2
	32	24	M 45x2	35	114	13	50	2,1
40	24	M 52x2	42	114	13	55	2,2	
04 *Skärningsanslutning serie S (DIN 2353) 	4	5	M 14x1,5	6	71,5	9	22	0,35
	4	5	M 16x1,5	8	73	9	22	0,35
	6	6	M 18x1,5	10	73	9	22	0,35
	8	8	M 20x1,5	12	76	9	22	0,35
	10	10	M 22x1,5	14	84	11	27	0,5
	13	13	M 24x1,5	16	87	11	30	0,6
	16	13	M 30x2	20	91	13	30	0,65
	16	13	M 24x1,5	16	87	11	32	0,75
	16	15	M 30x2	20	91	13	32	0,75
	20	20	M 36x2	25	110	15	41	4,5
	25	24	M 42x2	30	120	17	46	2,1
	32	24	M 52x2	38	125	19	55	2,3
	31 UN/UNF-Gänga (SAE J514/ANSI B 1.1) 	6	6	7/16-20 UNF-2B	-	69	11,5	22
10		10	9/16-18 UNF-2B	-	75	12,7	27	0,5
13		13	3/4 - 16 UNF-2B	-	85	14,3	30	0,65
16		15	7/8 - 14 UNF-2B	-	84	16,7	32	0,75
20		20	1 1/16- 12 UN-2B	-	96	19	41	1,5
25		24	1 5/16-12 UN-2B	-	114	19	46	2
32		24	1 5/8-12 UN-2B	-	122	19	50	2,2
40	24	1 7/8-12 UN-2B	-	128	19	60	2,4	

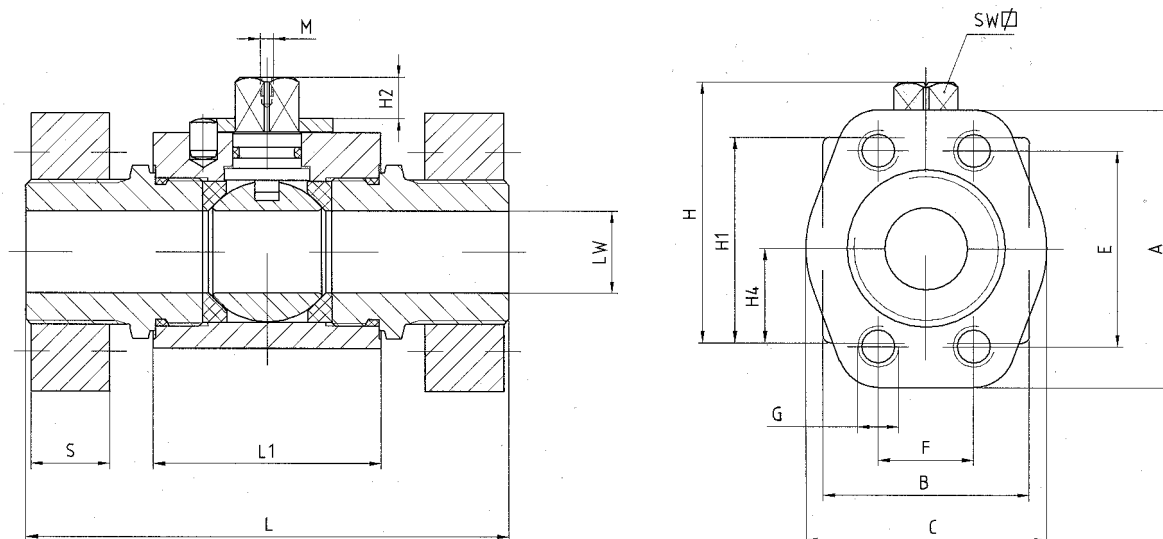
*Beträffande tryck se data från skärningstillverkare.

Andra anslutningar på begäran.

Måttändringar förbehålles.

BKH-SAE/SKH-SAE

2-VÄGS KULVENTIL MED FLÄNSANSLUTNING DN13-65/50



Ventilhusmått (gäller för alla kombinationer)

DN mm	LW mm	L1 mm	B mm	H mm	H1 mm	H2 mm	H4 mm	M	SW mm
13	13	48	35	51	40	8	17,5	M5	9
20	20	62	49	73	57	12	24,5	M6	14
25	24	66	60	76	60	12	26,5	M6	14
32	32	80	76	104	84	13,5	38	M8	17
40	38	85	85	111	92	13,5	42	M8	17
50	48	100	100	130	111	13,5	50	M8	19

Flänsmått 3000 psi

Arbetsstryck enligt ISO 6162.2

DN mm	PN bar	L mm	A mm	C mm	E mm	F mm	G		s mm	Vikt kg
							Metr.	UNC		
13	315	104	54	46	38,1	17,5	M8	5/16-18	15	1
20	315	121	65	52	47,6	22,3	M10	3/8-16	18	1,9
25	315	133	70	59	52,4	26,2	M10	3/8-16	18	2,5
32	250	163	79	73	58,7	30,2	M10	7/16-14	18	3,6
40	200	168	94	83	69,9	35,7	M12	1/2-13	18	4,5
50	200	186	102	97	77,8	42,9	M12	1/2-13	25	6,5
65/50	160	174	114	109	88,9	50,8	M12	1/2-13	26	7

Flänsmått 6000 psi

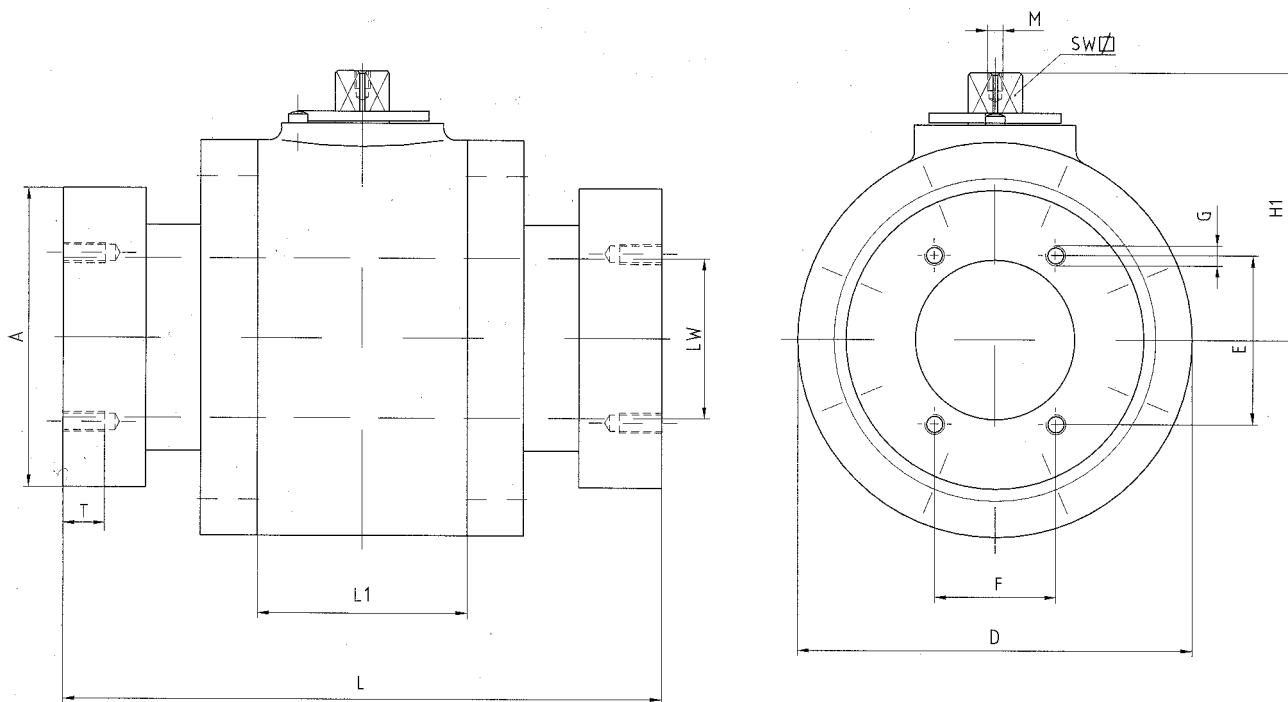
Arbetsstryck enligt ISO 6162.2

DN mm	PN bar	L mm	A mm	C mm	E mm	F mm	G		s mm	Vikt kg
							Metr.	UNC		
13	400	104	56	48	40,5	18,2	M8	5/16-18	16	1,1
20	400	121	71	60	50,8	23,8	M10	3/8-16	18	2
25	400	133	81	70	57,2	27,8	M12	7/16-14	24	2,7
32	400	163	95	78	66,6	31,8	M14	1/2-13	26	3,9
40	400	168	113	95	79,3	36,5	M15	5/8-11	28	4,9
50	400	186	133	114	96,8	44,5	M20	3/4-10	30	7,2

Måttändringar förbehålles.

SKH-SAE

2-VÄGS KULVENTIL MED FLÄNSANSLUTNING DN65-100



Ventilhusmått (gäller för alla kombinationer)

Arbetsstryck enligt ISO 6162.2

DN mm	PN bar	LW mm	L1 mm	D mm	H1 mm	M mm	SW mm
65	160	63	82	170	140	M8	19
80	100	78	86	190	140	M10	22
100	25	98	130	240	158	M10	27

Flänsmått 3000 psi

DN mm	L mm	A mm	E mm	F mm	G		T mm	Vikt kg
					Metr.	UNC		
65	200	127	88,9	50,8	M12	1/2-13	18	25
80	270	150	106,4	61,9	M16	5/8-11	37	37
100	300	183	120,7	69,9	M16	5/8-11	63	63

Måttändringar förbehålles.

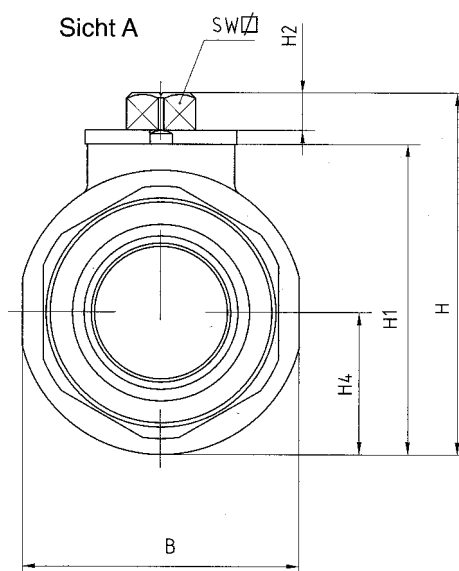
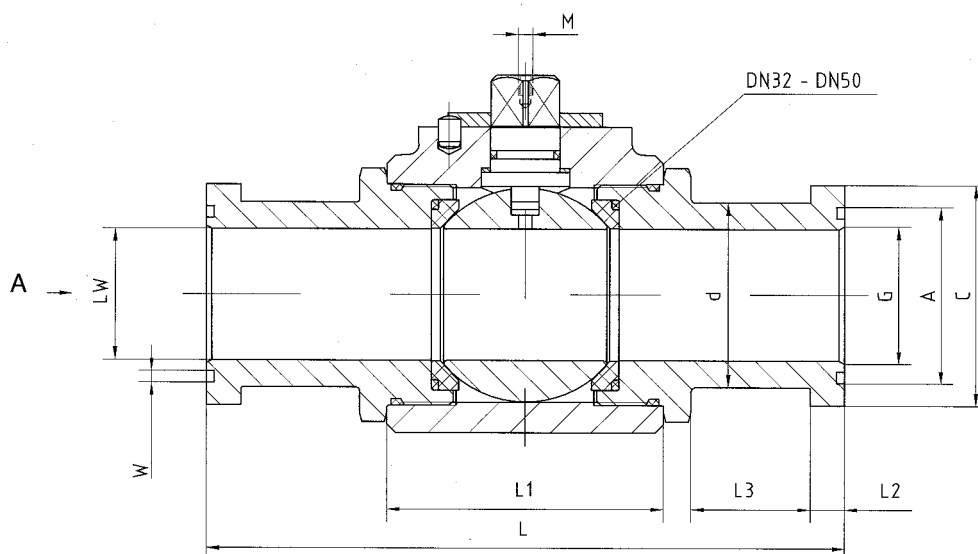
Beställningsnr (Kulventil med flänsanslutning BKH-SAE/SKH-SAE)

Hus:	Stål	Stål
Kula:	Stål, förnicklat	Stål, förnicklat
Axel:	Stål, förzinkat	Stål, förzinkat
Kultätning:	Polyamid (POM)	Polyamid (POM)
Axeltätning:	Nitril (NBR)	Nitril (NBR)
DN	3000 psi	6000 psi
13	BKH DN 13 SAE3	BKH DN 13 SAE6
20	BKH DN 20 SAE3	BKH DN 20 SAE6
25	BKH DN 25 SAE3	BKH DN 25 SAE6
32	SKH DN 32 SAE3	SKH DN 32 SAE6
40	SKH DN 40 SAE3	SKH DN 40 SAE6
50	SKH DN 50 SAE3	SKH DN 50 SAE6
65/50	SKH DN 65/50 SAE3	
65	SKH DN 65 SAE3	
80	SKH DN 80 SAE3	
100	SKH DN 100 SAE3	

Måttförändringar förbehålles.

HBKH-SAE / HSKH-SAE

2-VÄGS KULVENTIL MED FLÄNSSTUDSAR SAE



Ventilhusmått (gäller för alla kombinationer)

DN mm	LW mm	L1 mm	B mm	H mm	H1 mm	H2 mm	H4 mm	M mm	SW mm
13	13	48	35	51	40	8	17,5	M5	9
20	20	62	49	73	57	12	24,5	M6	14
25	24	66	60	76	60	12	26,5	M6	14
32	32	80	80	105	85,4	13,5	39,5	M8	17
40	38	85	84	111,4	92,4	13,5	42	M8	17
50	48	100	100	130	111	13,5	50	M8	19

Måttändringar förbehålles.

Kulventil med flänsstudsar 3000 psi

Arbetsstryck enligt ISO 6162.2

DN mm	PN bar	C mm	d mm	G mm	A mm	L2 mm	L3 mm	T mm	W mm	L mm
13	315	30,2	24	14	25,4	6,7	35	2,8	4,2	151
20	315	38,1	32	21	31,8	6,7	35	2,8	4,2	174
25	315	44,4	38	27	39,6	8	35	2,8	4,2	198
32	250	50,8	43	33	44,5	8	35	2,8	4,2	223
40	200	60,3	50	40	53,7	8	40	2,8	4,2	281
50	200	71,4	62	52	63,3	9,5	45	2,8	4,2	316

Kulventil med flänsstudsar 6000 psi

Arbetsstryck enligt ISO 6162.2

DN mm	PN bar	C mm	d mm	G mm	A mm	L2 mm	L3 mm	T mm	W mm	L mm
13	400	31,7	24	14	25,4	7,7	35	2,8	4,2	151
20	400	41,3	32	21	31,8	8,8	40	2,8	4,2	174
25	400	47,6	38	27	39,6	9,5	40	2,8	4,2	198
32	400	54	44	33	44,5	10,3	45	2,8	4,2	223
40	400	63,5	51	40	53,7	12,6	70	2,8	4,2	281
50	400	79,4	67	52	63,3	12,6	80	2,8	4,2	316

Måttförändringar förbehålles.

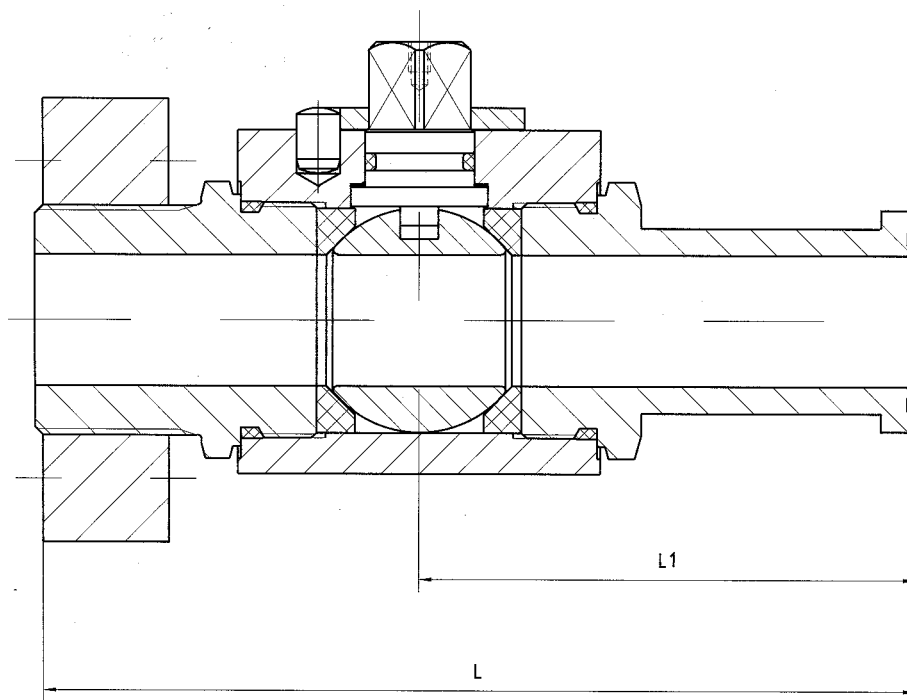
Beställningsnr (Kulventil med flänsstudsar SAE)

Hus:	Stål	Stål
Kula:	Stål, förnicklat	Stål, förnicklat
Axel:	Stål, förzinkat	Stål, förzinkat
Kultätning:	Polyamid (POM)	Polyamid (POM)
Axeltätning:	Nitril (NBR)	Nitril (NBR)
DN	3000 psi	6000 psi
13	HBKH DN 13 SAE3	HBKH DN 13 SAE6
20	HBKH DN 20 SAE3	HBKH DN 20 SAE6
25	HBKH DN 25 SAE3	HBKH DN 25 SAE6
32	HSKH DN 32 SAE3	HSKH DN 32 SAE6
40	HSKH DN 40 SAE3	HSKH DN 40 SAE6
50	HSKH DN 50 SAE3	HSKH DN 50 SAE6

Andra materialkombinationer på begäran.

KBKH-SAE / KSKH-SAE

2-VÄGS KULVENTIL MED FLÄNSANSL./FLÄNSSTUDS SAE



Inbyggnadsmått

DN	SAE 3000 psi		SAE 6000 psi	
	L1	L	L1	L
13	75,5	127,5	75,5	127,5
20	81	141,5	87	147,5
25	89	155,5	99	165,5
32	95	176,5	111,5	193
40	115,6	299,5	140,5	225
50	116	209	158	251

Måttändringar förbehålles.

Beställningsnr (Kulventil med flänsanslutning/flänsstuds SAE)

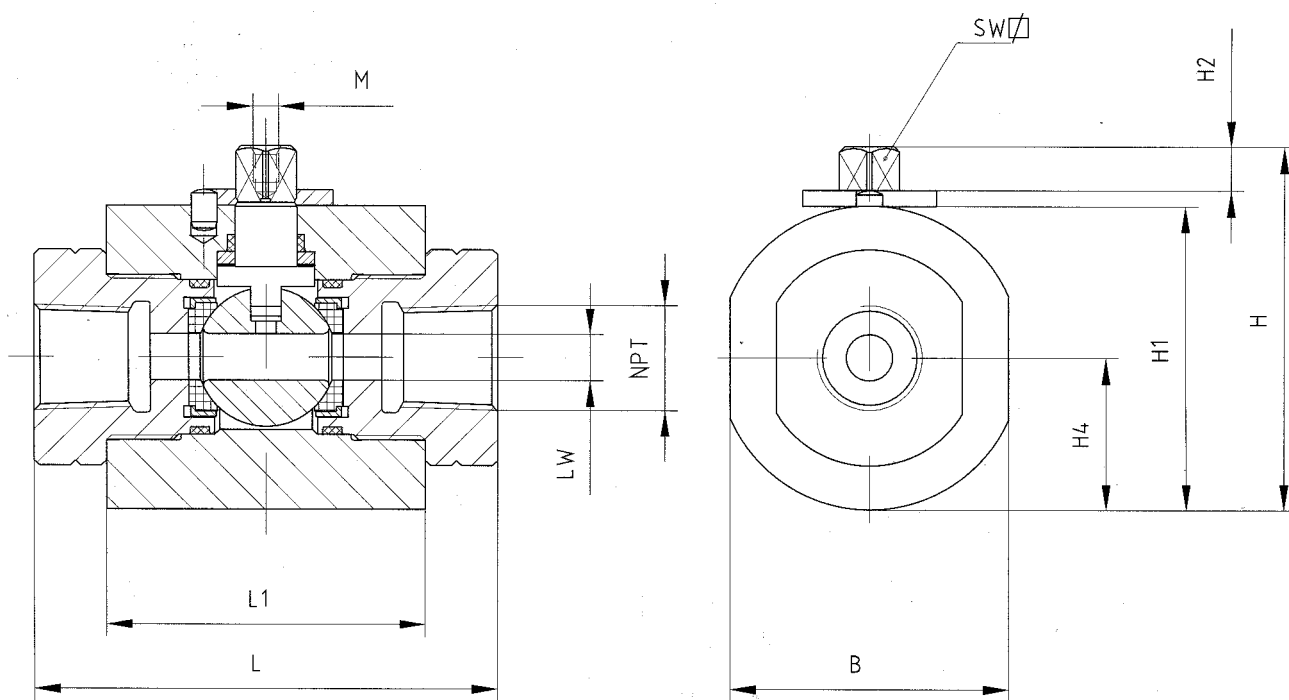
Hus:	Stål	Stål
Kula:	Stål, förnicklat	Stål, förnicklat
Axel:	Stål, förzinkat	Stål, förzinkat
Kultätning:	Polyamid (POM)	Polyamid (POM)
Axeltätning:	Nitril (NBR)	Nitril (NBR)

DN	3000 psi	6000 psi
13	KBKH DN 13 SAE3	KBKH DN 13 SAE6
20	KBKH DN 20 SAE3	KBKH DN 20 SAE6
25	KBKH DN 25 SAE3	KBKH DN 25 SAE6
32	KSKH DN 32 SAE3	KSKH DN 32 SAE6
40	KSKH DN 40 SAE3	KSKH DN 40 SAE6
50	KSKH DN 50 SAE3	KSKH DN 50 SAE6

Andra materialkombinationer på begäran.

HRKH

2-VÄGS KULVENTIL FÖR TRYCK 80 MPa (800bar)



Ventilhusmått (gäller för alla kombinationer)

DN mm	PN bar	LW mm	Anslutning	L mm	L1 mm	H mm	H1 mm	H2 mm	H4 mm	B mm	SW mm	M	Vikt kg
6	800	6	1/4 NPT	96	62	60,5	48	9	24,5	46,5	9	M5	0,9
10	800	9	3/8 NPT	90	62	70,5	59	8	29,5	54	9	M5	1,4
13	800	9	1/2 NPT	90	62	70,5	59	8	29,5	54	9	M5	1,4
20	800	13	3/4 NPT	110	76	95,5	79	12	39,5	74	14	M6	3,1
25	800	17	1 NPT	120	90	110,5	94	12	47	90	14	M6	5

Måttändringar förbehålles.

Beställningsnr (HRKH)

DN mm	Hus:	Stål
	Kula:	Stål, förnicklat
	Axel:	Stål, förzinkat
	Kultätning:	Polyamid (POM)
	Axeltätning:	Nitril (NBR)

6	HRKH 1/4 NPT
10	HRKH 3/8 NPT
13	HRKH 1/2 NPT
20	HRKH 3/4 NPT
25	HRKH 1 NPT

Andra materialkombinationer på begäran.

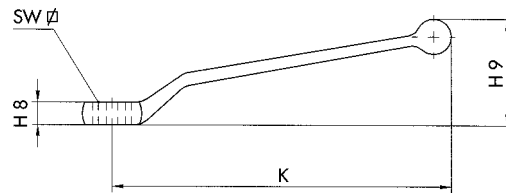
HANDTAG

Standardhandtag i zinklegering**

SW	H8	H9	K	Beställningsnr
9	8,7	36	107	PW 072.09.110*
12	12	65	165	PW 072.12.165*
14	12	65	165	PW 072.14.165*
17	14	55	211	PW 072.17.210
19	14	60	211	PW 072.19.210

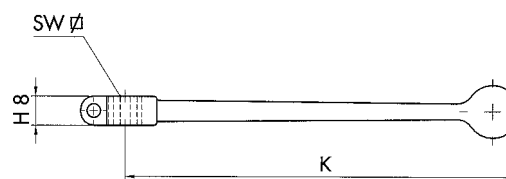
* Kan även fås i stål eller syrafast stål

** Samtliga ventiler levereras med detta om inget annat anges.



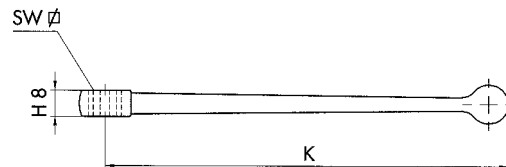
Rakt handtag i rödeloxerad aluminium

SW	H8	H9	K	Beställningsnr
9	11	-	150	PW 070.09.150.9
12	12	-	175	PW 070.12.175.9
14	12	-	200	PW 070.14.200.9
17	16	-	280	PW 070.17.280.9
19	16	-	300	PW 070.19.300.9



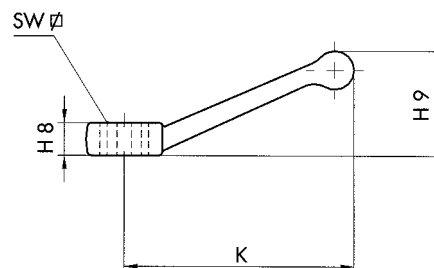
Rakt handtag i zinklegering

SW	H8	H9	K	Beställningsnr
9	10	-	155	PW 070.09.155.9



Vinklat handtag i zinklegering

SW	H8	H9	K	Beställningsnr
9	8,5	23	60	PW 071.06.60.9





Begär även vår katalog över flervägs kulventiler!

BOO INSTRUMENT AB

STOCKHOLM

Tel: 08-747 22 50 Fax: 08-747 16 45
Box 76, Stenhuggarvägen 5, 132 22 Saltsjö Boo

GÖTEBORG

Tel: 031-89 11 40 Fax: 031-89 11 41
Gruvgatan 35 A, 421 30 Västra Frölunda

E-mail: sales@boo-instrument.se Hemsida: www.boo-instrument.se